

secciones: marcos a inglete 122 y 189 mm  
hojas a inglete 55 mm y cruce minimalista 42 mm

espesor medio teórico: 1,8 mm

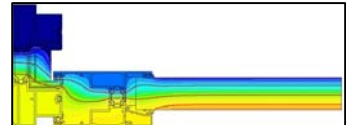
longitud varilla poliamida: 16 y 34 mm

poliamida 6.6 con 25 % de fibra de vidrio

acristalamiento: de 6 a 40 mm

transmitancia térmica:  $U_w$  desde 1,0 W/m<sup>2</sup>K

consultar tipología, dimensión y vidrio, calculado según norma UNE-EN ISO 10077-1:2010



CTE apto para las zonas climáticas: α A B C D E

en función de la transmitancia del vidrio

clasificación:

permeabilidad al aire

UNE-EN 12207:2000

CLASE 1	CLASE 2	<b>CLASE 3</b>	CLASE 4
---------	---------	----------------	---------

estanqueidad al agua

UNE-EN 12208:2000

1A	2A	3A	4A	5A	6A	<b>7A</b>	8A	9A	Exxxx
----	----	----	----	----	----	-----------	----	----	-------

resistencia al viento

UNE-EN 12210:2017

C1	C2	<b>C3</b>	C4	C5
----	----	-----------	----	----

ensayo de referencia sobre puerta corredera elevable de dos hojas de 3000 x 2500 mm.

aislamiento acústico: 30 dB

según anexo B de la norma UNE-EN 14351:2006+A2:2017

dimensiones máximas: ancho (L) = 3350 mm o alto (H) = 3750 mm

consultar dimensiones máximas y mínimas según tipología

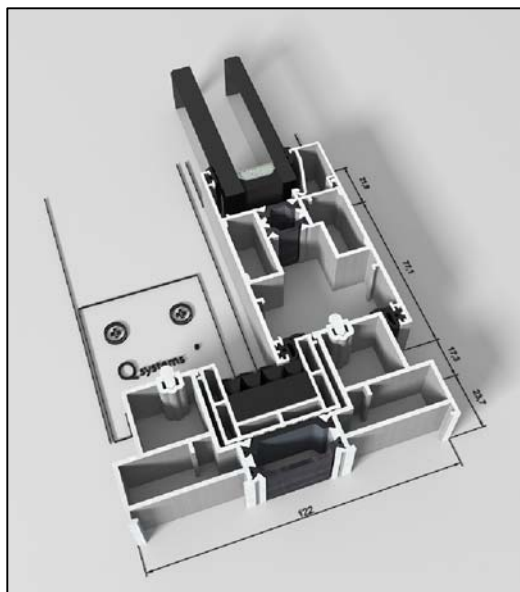
peso máximo por hoja: 300 o 400 kilos con carros suplementarios

consultar peso y dimensiones máximas según tipología

posibilidades de apertura:

elevable o corredera en línea 2, 3, 4 y 6 hojas  
posibilidad de marco tricarril

nudos:



secciones: marcos a inglete 150 y 217 mm  
hojas a inglete 55 mm y cruce minimalista 42 mm

espesor medio teórico: 1,8 mm

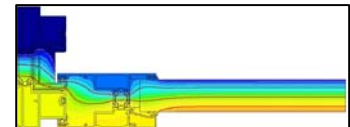
longitud varilla poliamida: 16 y 34 mm

poliamida 6.6 con 25 % de fibra de vidrio

acristalamiento: de 6 a 40 mm

transmitancia térmica:  $U_w$  desde 1,0 W/m<sup>2</sup>K

consultar tipología, dimensión y vidrio, calculado según norma UNE-EN ISO 10077-1:2017



CTE apto para las zonas climáticas: α A B C D E

en función de la transmitancia del vidrio

clasificación:

permeabilidad al aire

UNE-EN 12207:2000

CLASE 1	CLASE 2	<b>CLASE 3</b>	CLASE 4
---------	---------	----------------	---------

estanqueidad al agua

UNE-EN 12208:2000

1A	2A	3A	4A	5A	6A	<b>7A</b>	8A	9A	Exxxx
----	----	----	----	----	----	-----------	----	----	-------

resistencia al viento

UNE-EN 12210:2017

C1	C2	<b>C3</b>	C4	C5
----	----	-----------	----	----

ensayo de referencia sobre puerta corredera elevable de dos hojas de 3000 x 2500 mm.

aislamiento acústico: 30 dB

según anexo B de la norma UNE-EN 14351:2006+A2:2017

dimensiones máximas: ancho (L) = 3350 mm o alto (H) = 3750 mm

consultar dimensiones máximas y mínimas según tipología

peso máximo por hoja: 300 o 400 kilos con carros suplementarios

consultar peso y dimensiones máximas según tipología

posibilidades de apertura:

elevable o corredera en línea 2, 3, 4 y 6 hojas  
posibilidad de marco tricarril

nudos:

