

Rodio 21, 41007 Sevilla
Tfnº (34) 954 438994
laboratorio@codeingenieros.com

Número: **12005**
Fecha de informe: **14/02/2012**

ORGANISMO NOTIFICADO
Nº 2183
Para evaluación de la conformidad con la directiva
de productos de la construcción 89/106/EEC

Página: **1 de 24**

Peticionario: *Sistema en Aluminio del Mediterraneo S.L.
C/ Bahía Blanca 9, Pol. Ind. San Luis
29006 Málaga*

Obra: *Ensayo Inicial de Tipo (EIT)
para marcado CE
Ventana, de dos hojas deslizantes
horizontales, construida con perfiles de
aluminio, con cortes rectos.
Ancho: 1200 mm, Alto: 1200 mm.
Serie SAM 75*

Muestra ensayada: *Sistema en Aluminio del Mediterraneo S.L.*

Fabricante de la muestra: *Sistema en Aluminio del Mediterraneo S.L.*

CODE: **0272**

Referencia muestra: CLIENTE: *Sin referencia*

Recepción de muestra: **08/02/2012**

Inicio de ensayo: **13/02/2012**

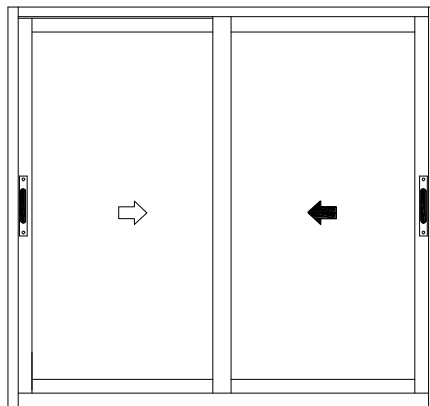
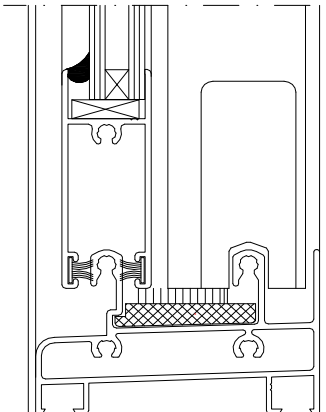
Fechas: Finalización de ensayo: **13/02/2012**

Los ensayos han sido realizados en un banco de pruebas K. SCHULTEN modelo KS MSD DIGITAL, dotado de elementos de medida con una precisión acorde con los requerimientos de las normas correspondientes. La fijación de las muestras al banco se realiza mediante elementos mecánicos y juntas de estanquidad que aseguran el correcto proceso de ensayo.

Los resultados recogidos en este informe son válidos exclusivamente para la muestra recibida y sometida a ensayo en nuestro laboratorio con el número y fecha indicados.

CODE INGENIEROS, S. L. dispone del CÁLCULO DE INCERTIDUMBRES correspondiente a este ensayo, a disposición del Peticionario.

Las muestras ensayadas, se conservarán durante un plazo de 15 días, a partir del envío del informe correspondiente, salvo demanda expresa del Peticionario.



ENSAYOS REALIZADOS Y RESULTADOS OBTENIDOS

	Permeabilidad al aire	Estanquidad al agua	Resistencia a la carga de viento
Ensayo solicitado:	Sí	Sí	Sí
Normas de método de ensayo:	UNE-EN 1026:2000	UNE-EN 1027:2000	UNE-EN 12211:2000
Normas de clasificación:	UNE-EN 12207:2000	UNE-EN 12208:2000	UNE-EN 12210/AC:2010
Clasificación obtenida:	Clase 2	Clase 6A	Clase C4



Director del Laboratorio

Técnico del ensayo

Modelo Informe Rev.0-03/02/2011

José Manuel Montes Donaire

José Manuel Nieves Sousa

Este informe consta de 24 páginas, y sólo podrá ser reproducido con la autorización por escrito de CODE INGENIEROS, S. L., salvo cuando lo sea de forma íntegra